

すべての人と地球の環境を考えたの街づくり

バリアフリー製品

浸透貼付型視覚障害者誘導用標示

- ステップガイド-R STEP GUIDE-R
- 横断歩道用ステップガイド STEP GUIDE
- ステップガイド減速シート STEP GUIDE

視覚障害者誘導用ブロック塗装

- タイルカラー TILE COLOR



東邦ステンレス工業株式会社

浸透貼付型視覚障害者誘導用標示・ステップガイド



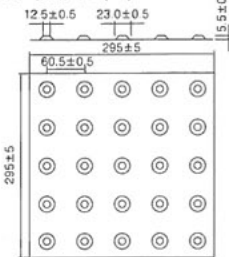
ステップガイド点字シート

下地塗料(アクリライトVH-Y(S))を塗布したあと、点字シートを設置する貼付タイプで、きれいに仕上がり、耐久性・強度ともすぐれています。

形状・寸法及びその配列

●浸透貼付型点字シート(TJ)

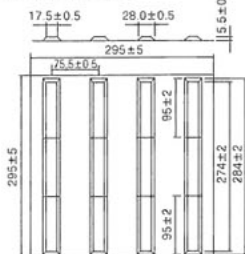
〈形状・寸法〉単位:(mm)



- 〈仕様〉
- ・材質シート……不織布
 - ・突起部……MMA樹脂+陶磁器くず(55%)
 - ・形状……ハーブドーム型
 - ・点状突起(並列配列)……25個

●浸透貼付型点字シート(SJ)

〈形状・寸法〉単位:(mm)

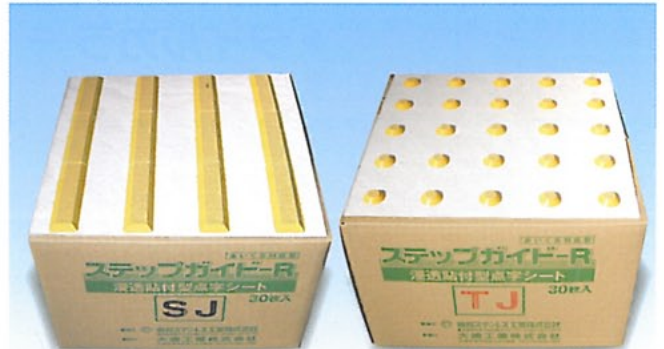


- 〈仕様〉
- ・材質シート……不織布
 - ・突起部……MMA樹脂+陶磁器くず(55%)
 - ・形状……ハーブドーム型
 - ・点状突起……4本

JIS T9251に対応

包装状態

●シート(TJ・SJ)



●アクリライト



●AD-23



製品規格

●点字シート

項目	試験成績	品質規格
色相 目視	同等	色見本と同等であること
圧縮強さ kN/cm ²	6.050	JIS K 5655 8.18準拠 0.802以上
曲げ強度 MPa	85.23	JIS K 6911 5.17準拠 4.903以上
引張強度 MPa	26.35	JIS K 6911 5.18準拠 2.942以上
耐摩耗性 mg	64	JIS K 5665 8.17準拠 200以下
耐候性 目視	異常なし	紫外線蛍光ランプ法 200hの試験で以上のない事
すべり抵抗値 (BPN)	75	ポータブルスキッドレジスタンススターによる 50以上

●アクリライトVH-Y(S)

項目	試験成績	品質規格
密度(23℃) g/cm ³	1.6	JIS K 5600 2.4 準拠 1.7±0.2
圧縮強さ kN/cm ²	2.000	JIS K 5665 8.18準拠 0.802以上
可使時間(23℃) 分	8	ゲル化による 5~15
硬化時間(23℃) 分	25	指触による 45以内
粘度 Pa·s	4.050	JIS K 7117-1 準拠 3.000~7.000
色相 (色差)	1.1	標準黄色見本との色差(ΔE)3.0以内
引張り接着強さ kN/cm ²	0.24	垂直引張り試験、破断時の荷重 0.049以上
耐候性	合格	暴露12ヶ月の試験でしわ、割れを認めないこと

●トップコートAD-23

項目	試験成績	品質規格
密度(23℃) g/cm ³	1.0	浮きばかり法による 1.0±0.1
粘度 mPa·s	220	JIS K 7117-1 準拠 100~400
可使時間(23℃) 分	8	ゲル化による 5~15
硬化時間(23℃) 分	23	指触による 15~45

●色 黄色を標準色とする。[日塗工No.22-80V(No.308) マンセル値(参考)2.5Y8/12]

特徴

施工量/1日	100枚～150程度 人員5人
工期	養生時間が短く、大幅な工期の短縮が可能です。 作業終了時、休憩時、開放できます。
対応性	騒音も出ないので学校周辺・住宅街、夜間施工も可能です。
小規模施工	自在に加工できます。 マンホール部にも容易に施工できます。
コスト低減	掘削作業をすることなく、既設歩道への施工が可能です。 規制エリアを狭くできます。
メンテナンス性	ブロック単位で補修できる為、修復時も施工が容易です。
歩行快適性	白杖が引っかからない。色彩がはっきりしていて判りやすい。 ブロックと違い、スロープ状に美しく設置できます。
滑り止め効果	BPN 50以上 (ポータブルスキッドレジスタンステスターによる)
耐久性(歩道部)	耐候性、耐磨耗性に強く、接着性に優れています。
耐久性(車両乗入部)	横断歩道用点字「エスコートブロック」で 長年に渡り実証しています。
環境	掘削しないので建設廃材を出しません。 土壌汚染対策法施行規則31条第1項に定める 溶出量における環境基準のうち、カドミウム、鉛、 六価クロム、砒素、総水銀、セレン、ふっ素及びほう素 における基準に適合
処理	既設アスファルトと一緒にアスファルトがらで処理

●下地処理

- 旧設アスファルト、旧設コンクリート舗装の場合は下地処理は不要です
- 新設アスファルト舗装 プライマーAD-46
- コンクリート舗装 プライマーAD-80
- インターロッキング部 プライマーAD-46
- 陶板タイル・石板部 プライマーJT

⚠️ 製品取り扱い上の注意

- 取り扱い上にあたっては、換気の良い場所で行ってください。
- 皮膚・粘膜または着衣に触れたり目に入らないように、適切な保護具を必ず着用してください。
- 取り扱い場所周辺では、火気・スパーク・高温物の使用は厳禁です。
- 使用済みのウエス・塗料かす・スプレーダスト等は、廃棄するまで水につけておいてください。
- 取り扱い後は、手洗い及びうがいを十分行ってください。
- 誤って飲み込んだ場合は、できるだけ早く医師の診察を受けてください。
- 容器は必ず蓋をして、一定の場所に貯蔵してください。
- 保管にあたっては、通風が良く直射日光のないところを選び水分や湿気を避けてください。
- 火災時には、炭酸ガス、泡または粉末消火器を用いてください。
- 子供の手の届かないところに保管してください。
- 製品をご使用の際には製品本体の注意事項及びMSDS(製品安全データシート)をよくお読みください。

浸透貼付型視覚障害者誘導用標示「ステップガイドR」施工手順

横断歩道用も施工要領は同じです。



① 測量し、墨糸を用いて
作図レイアウトします。
(30.5cm～31cmで墨出し)



② 施工路面の水分、泥、砂塵等を
十分に取り除きます。
必要に応じてガスバーナー等で
乾燥させます。



③ マスキングテープを確実に貼り
付けます。



④ シートを置いて確認。
加工が必要な所は事前に切断
し確認します。



⑤ 下地塗料にBPO粉末(硬化剤)
を所定量添加し、30秒程度
かき混ぜます。
※下部から上部へかき上げるように。



⑥ 点字シートの貼り付けは
二人一組で行います。
下地の塗料は、確実に混合・
攪拌し、ヘラ・コテを用いて、
素早く均一に塗布します。
※下地材(アクリライト)の塗布量
が少な過ぎると、割れる原因に
なります。
(参考:密粒As 500g/枚)



⑦ 点字シートの白い部分が、
塗料で全面的に塗れるように
ハケ等で軽く抑え、確実に浸透・
接着させます。
※シンナーや溶剤が付着した
状態で使用しないでください。

⑧ 点字シートの貼り付け後、
速やかにマスキングテープを
除去してください。

⑨ 下地塗料が完全に硬化した後
(約30～50分)トップコート
「AD-23」に硬化剤を入れ、よく
攪拌し、速やかに全面に
ローラー塗ります。
完全に乾燥・硬化させます。(約20分)
※シンナーや溶剤が付着した状態で
使用しないでください。
ローラーは使い捨ててください。

⑩ ヘラ、タガネ等を用いて
不良箇所を補修します。

施工例 ステップガイドR

すぐれた施工性と耐久性で、各地で活躍中!



東海市 大池公園



東海市 名和駅前



ナゴヤドーム前デッキ



東海市 名和駅前



名古屋市緑区302号



名古屋市名東区上社バスターミナル



名古屋市守山区



名古屋市名東区上社バスターミナル



名古屋市緑区有松駅前

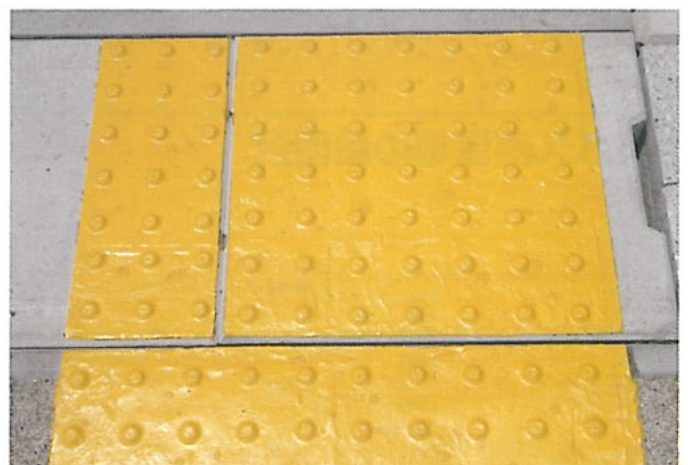
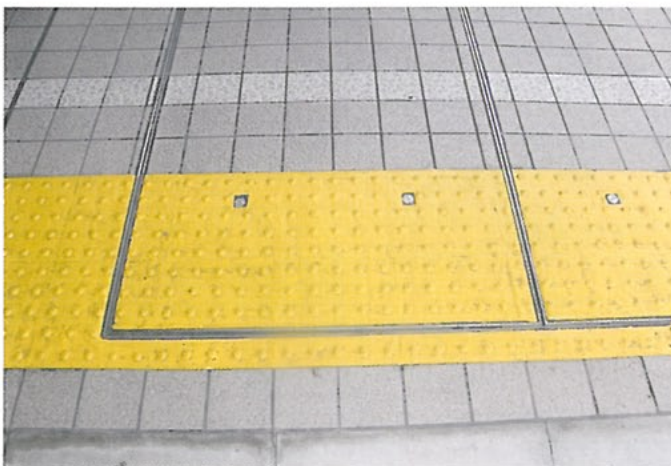


名古屋市緑区有松駅前



豊田市末野原駅

特殊施工例 ステップガイドR

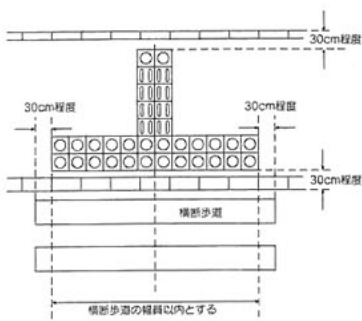


視覚障害者誘導用ブロックの設置例

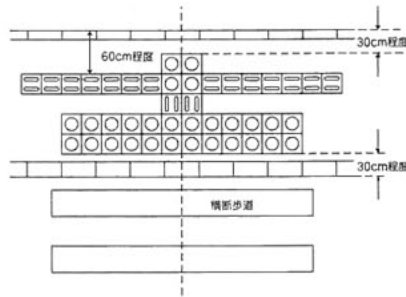


横断歩道部の基本設置例

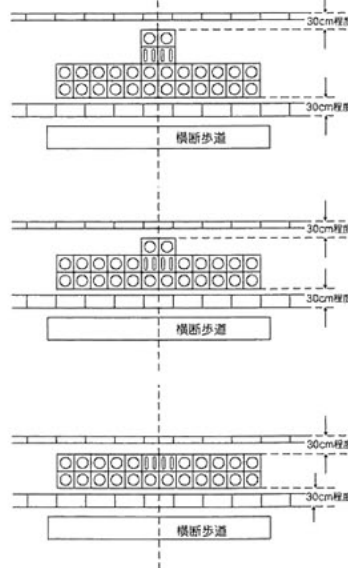
- 点状ブロック
- 線状ブロック



● 継続的に直線方向を案内している場合

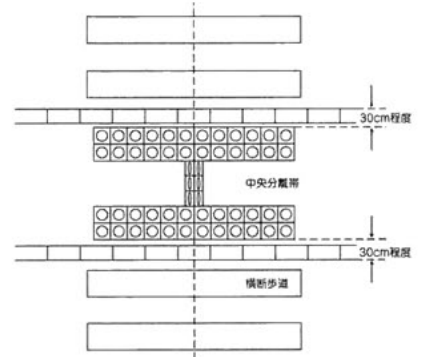


● 歩道幅員が狭い場合

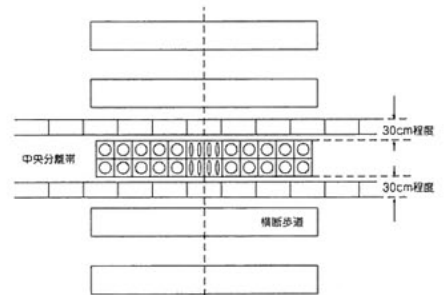


中央分離帯の設置例

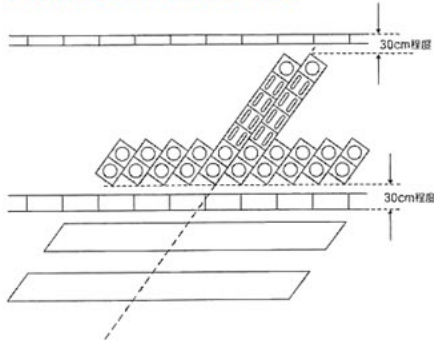
● 広い中央分離帯の場合



● 狭い中央分離帯の場合



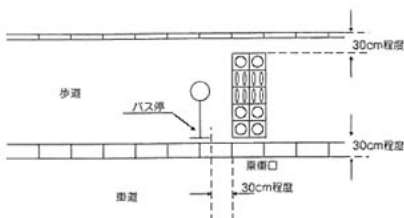
● 横断歩道が斜めの場合



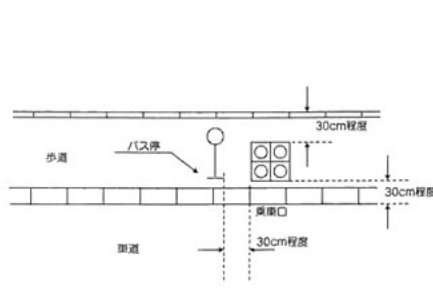
※ 横断歩道の方向と線状ブロックの線状突起の方向を同一方向にするのが望ましい

バス停留場の設置例

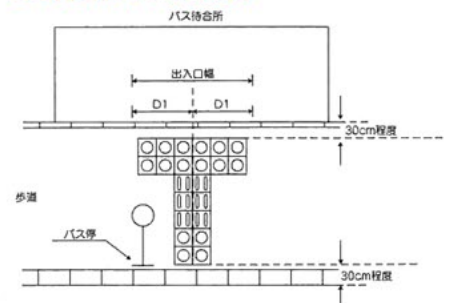
● 歩道幅員が広い場合



● 歩道幅員が狭い場合

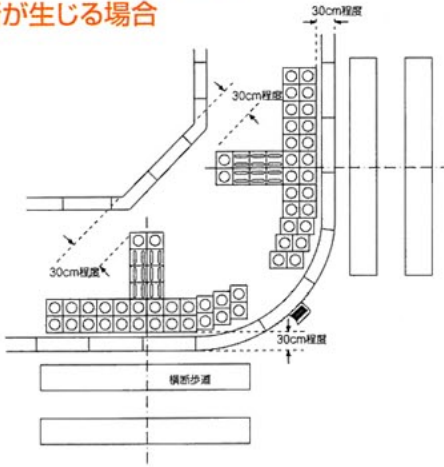


● 待合所がある場合

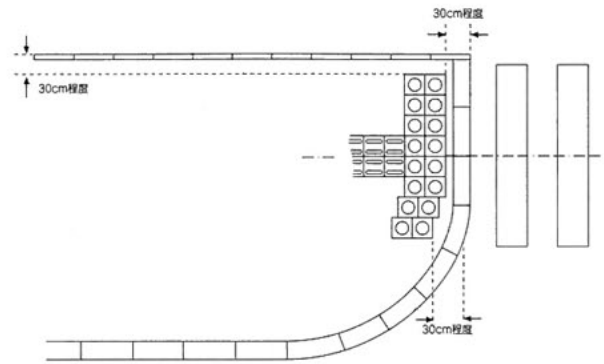


巻き込み部の設置例

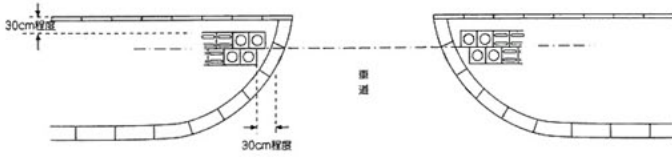
●2方向に横断が生じる場合



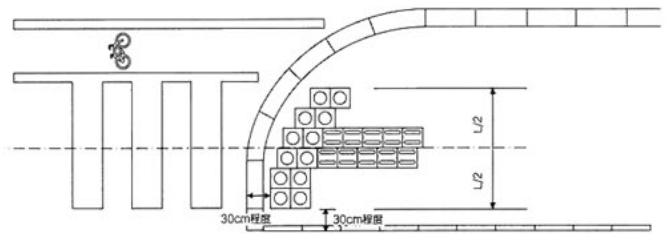
●歩道幅員が広い場合



●歩道幅員が狭い場合

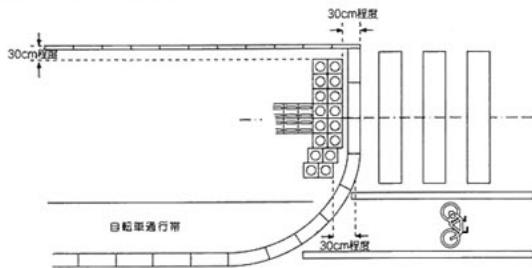


●歩道上、自転車の通行すべき部分が指定されている場合

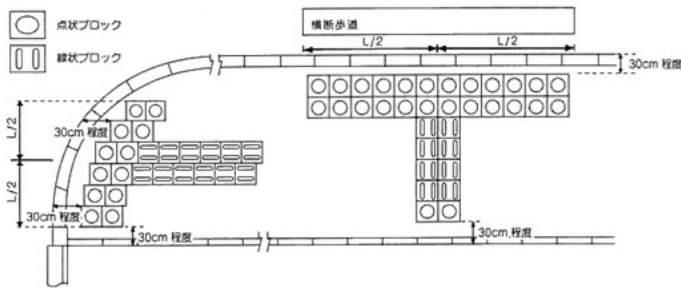


1. 歩道に自転車通行帯のある場合はこの部分をはずして視覚障害者誘導用ブロックを敷設のこと。
2. 線状・点状ブロックは、横断歩道と平行に据付けること。

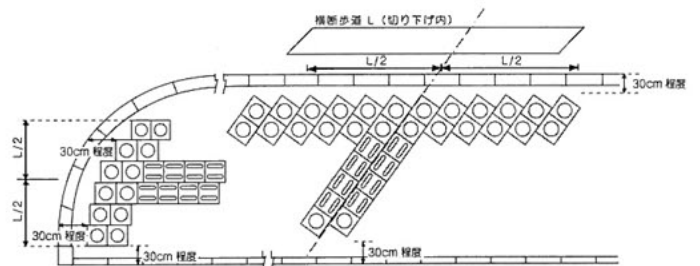
●自転車通行帯標示がある場合



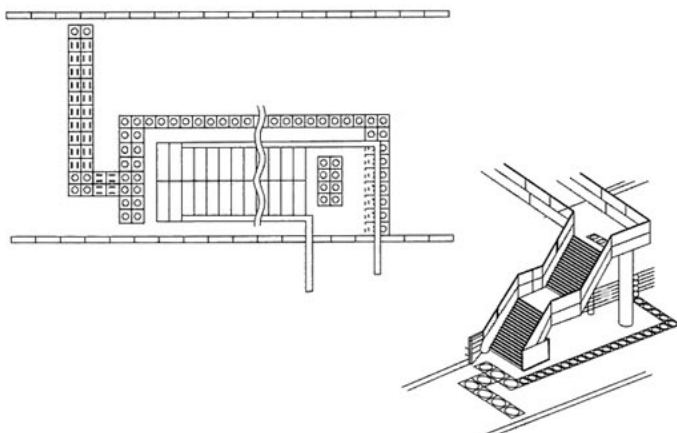
●横断歩道・歩道巻込部



●斜め横断歩道・歩道巻込部



横断歩道橋の昇降口の設置例



浸透貼付型視覚障害者誘導用標示・横断歩道用ステップガイド



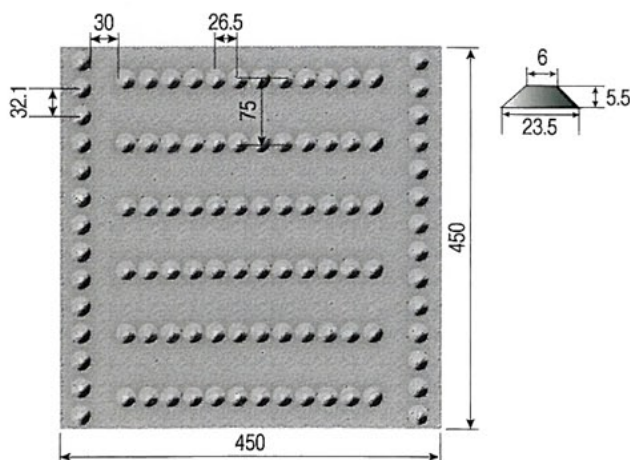
特徴

横断歩道における視覚障害者の誘導手段としては、主に音声によるものしかありませんでしたが、横断歩道用ステップガイド点字シートは、いわゆる点字ブロックを横断歩道に設置するものであります。これによって視覚障害者の安全性や歩行利便性がより向上し、日常生活の行動範囲も広くなることが期待されます。

形状

■横断歩道用ステップガイド
点字シートの形状・寸法及びその配列
(単位:mm)

45cm幅トライアングル型



設置方法

下地施工

マスキングの後、
下地材(AD-VH-Y)を
コテ等で塗布します。



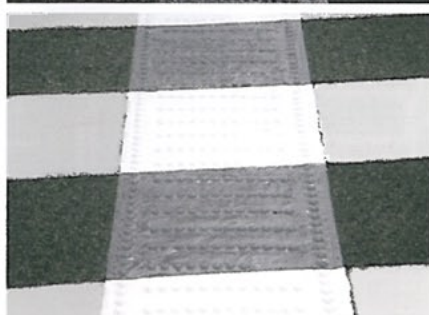
シート貼付

点字シートを
貼付した後、
刷毛でなじませます。



完成

すみやかにテープを
除去し、下地塗布の
硬化を確認し、
トップコートを上塗り
して完成です。



視覚障害者誘導用標示・横断歩道用 **ステップガイド STEP GUIDE** 点字シート

施工が容易で小規模工事

下地材を塗布し、点字シートを浸透硬化させてという簡単な小規模工事で済みます。また、舗装を切削や掘削しませんので、産業廃棄物が発生しない静穏な工事です。



交通開放が早い

1箇所あたりの施工時間が1~2時間なので、交通規制時間を最低限におさえた工事が可能になります。

耐久性に優れる

横断歩道用ステップガイド点字シートは、耐久性に優れた樹脂からなり、頻繁な車両通過においても優れた耐久性を有します。

すべりにくい

トップコートに骨材を混入して施工するので、すべり防止効果があります。

設置後の形状

45cm幅トライアングル型



▲色:日本塗料工業会見本色
黒色:N50(近似色) 白色:N90(近似色)



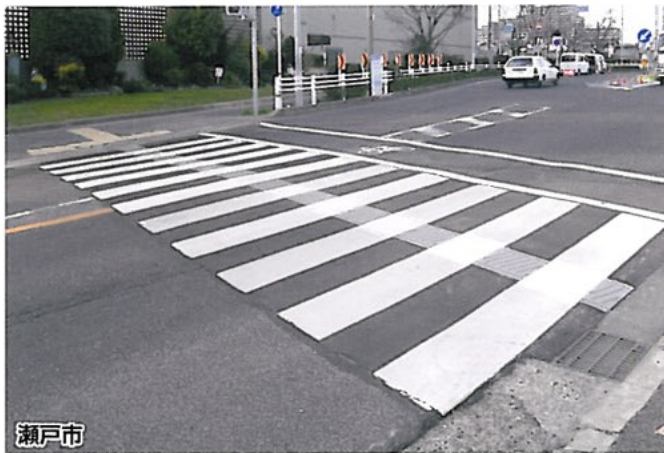
荷姿:アクリライト白・アクリライト黒・トップコート



豊橋市



瀬戸市



瀬戸市



豊橋市



東海市

●横断歩道用ステップガイド(黒/白)の性能

項目	品質規格	試験方法
耐摩耗性	mg 30	テーバー式摩耗試験機
引張り接着強さ	kN/cm ² 0.1	引張り試験機
すべり抵抗値	BPN 60	ポータブルスキッドレジスタンステスター
耐候性	異常なし	屋外暴露 12ヶ月

●アクリライトVH-Y(黒/白)の品質規格

項目	品質規格
密度(23℃)	g/cm ³ 1.7±0.2
可使用時間(23℃)	分 5~15
硬化時間(23℃)	分 45以内
粘度	mPa·s 3,000~7,000
色相(色差)	ΔE 標準見本色との色差(ΔE)3.0以内
圧縮強さ	kN/cm ² 0.802以上

●トップコートAD-55の品質規格

試験項目	品質規格
密度(23℃)	g/cm ³ 1.0±0.1
粘度	mPa·s 100~400
可使用時間(23℃)	分 5~15
硬化時間(23℃)	分 15~45

路面凹凸塗装標示 ステップガイド 減速シート

交差点での減速・巻き込み事故や
敷地内での事故防止に!!

貼付施工タイプ



事故防止・安全走行のため、
路面に小突起を設けて振動と音を
発生させ、運転者に注意を喚起する
路面凹凸塗装標示です。
簡単施工のため、短工期で経済的に
敷設できます。



POINT

非掘削施工

貼付式施工の為、掘削を必要としません。

規制の短縮

迅速な施工が可能
な為、通行規制の短縮が可能です。

高耐久性

PMMA樹脂製である為、耐久性に優れて
います。

走行の安全性

凹凸塗装標示上でもハンドルを取られる
ことがなく、安全走行に支障をきたす心配
がありません。

耐久性に優れた
貼付施工タイプの
路面凹凸塗装標示

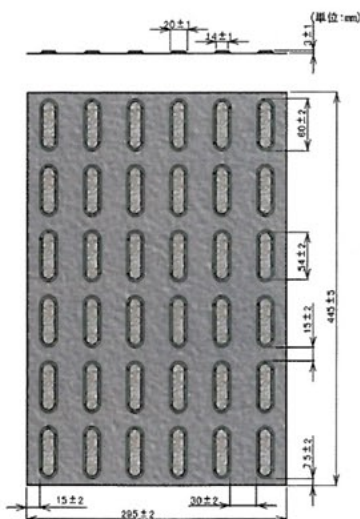
施工



完成



形状・寸法及びその配列



製品規格

●減速シート

項目	代表値	品質規格
密度(23℃)	g/cm ³ 1.7	1.7±0.2
色相	(色差) 1.2	3.0以内
圧縮強さ	kN/cm ² 6.800	0.802以上
曲げ強度	MPa 28.68	4.903以上
引張強度	MPa 7.25	2.942以上
耐摩耗性	mg 36	200以下
耐候性	合格	しわ、割れを認めないこと
すべり抵抗値	(BPN) 56	50以上

●AD-VH-Y(黒)

項目	代表値	品質規格
密度(23℃)	g/cm ³ 1.6	1.7±0.2
圧縮強さ	kN/cm ² 1.950	0.802以上
可使用時間(23℃)	分 8	5~15
硬化時間(23℃)	分 24	45以内
粘度	Pa·s 3850	3000~7000
色相	(色差) 1.3	3.0以内
引張り接着強さ	kN/cm ² 0.19	0.049以上
耐候性	合格	しわ、割れを認めないこと

建設廃材を出さない環境にやさしい製品

視覚障害者誘導用ブロック塗装・タイルカラー



●施工前



●施工後

(1) 路面清掃 ガム等の付着物を除去



(2) アクリライトAD-Hをローラーで塗装



(3) トップコートAD-23を塗布し、完成



特徴

視覚障害者の通路における交通事故防止と安全な歩行を確保する為、既に設置された点字ブロック表面のカラー塗装を短工期で工事することを目的としています。

- 1 弱視者に配慮した視認性の高い色 2 すべり止め効果抜群 3 作業時間の短縮

包装形態

アクリライト
AD-H
Net 15kg



製品規格

●アクリライトAD-Hの品質規格

試験項目	品質規格	
密度(23℃)	g/cm ³	1.2±0.1 (JIS K 5400 4.6.2 準拠)
可使用時間(23℃)	分	5~10分
硬化時間(23℃)	分	45分以内

●トップコートAD-23

項目	試験成績	品質規格
密度(23℃) g/cm ³	1.0	浮きばかり法による 1.0±0.1
粘度 mPa·S	220	JIS K 7117-1 準拠 100~400
可使用時間(23℃) 分	8	ゲル化による 5~15
硬化時間(23℃) 分	23	指触による 15~45

●色 黄色(日塗工No.308)を標準色とする。

⚠️ 製品取り扱い上の注意

- 取り扱い上にあたっては、換気の良い場所で行ってください。
- 皮膚・粘膜または着衣に触れたり目に入らないように、適切な保護具を必ず着用してください。
- 取り扱い場所周辺では、火気・スパーク・高温物の使用は厳禁です。
- 使用済みのウエス・塗料かす・スプレードスト等は、廃棄するまで水につけておいてください。
- 取り扱い後は、手洗い及びうがいを十分行ってください。
- 誤って飲み込んだ場合は、できるだけ早く医師の診察を受けてください。
- 容器は必ず蓋をして、一定の場所に貯蔵してください。
- 保管にあたっては、通風が良く直射日光のないところを選び水分や湿気を避けてください。
- 火災時には、炭酸ガス、泡または粉末消火器を用いてください。
- 子供の手の届かないところに保管してください。
- 製品をご使用の際には製品本体の注意事項及びMSDS(製品安全データシート)をよくお読みください。



特約店

販売元



東邦ステンレス工業株式会社

本 社 〒477-0031 愛知県東海市大田町郷中92
本社営業部 〒476-0013 愛知県東海市中央町7丁目3番地
電話(0562)33-1676番・0591番 FAX(0562)33-5662番
名古屋支店 〒460-0007 名古屋市中区新栄一丁目49番21号
電話(052)252-8176番 FAX(052)252-8276番